

Bestrijding van de zwarte rat in Midden Limburg door de samenwerkende gemeenten

Nederweert
Weert
Leudal
Echt-Susteren
Maasgouw
Roerdalen
Roermond
Peel en Maas

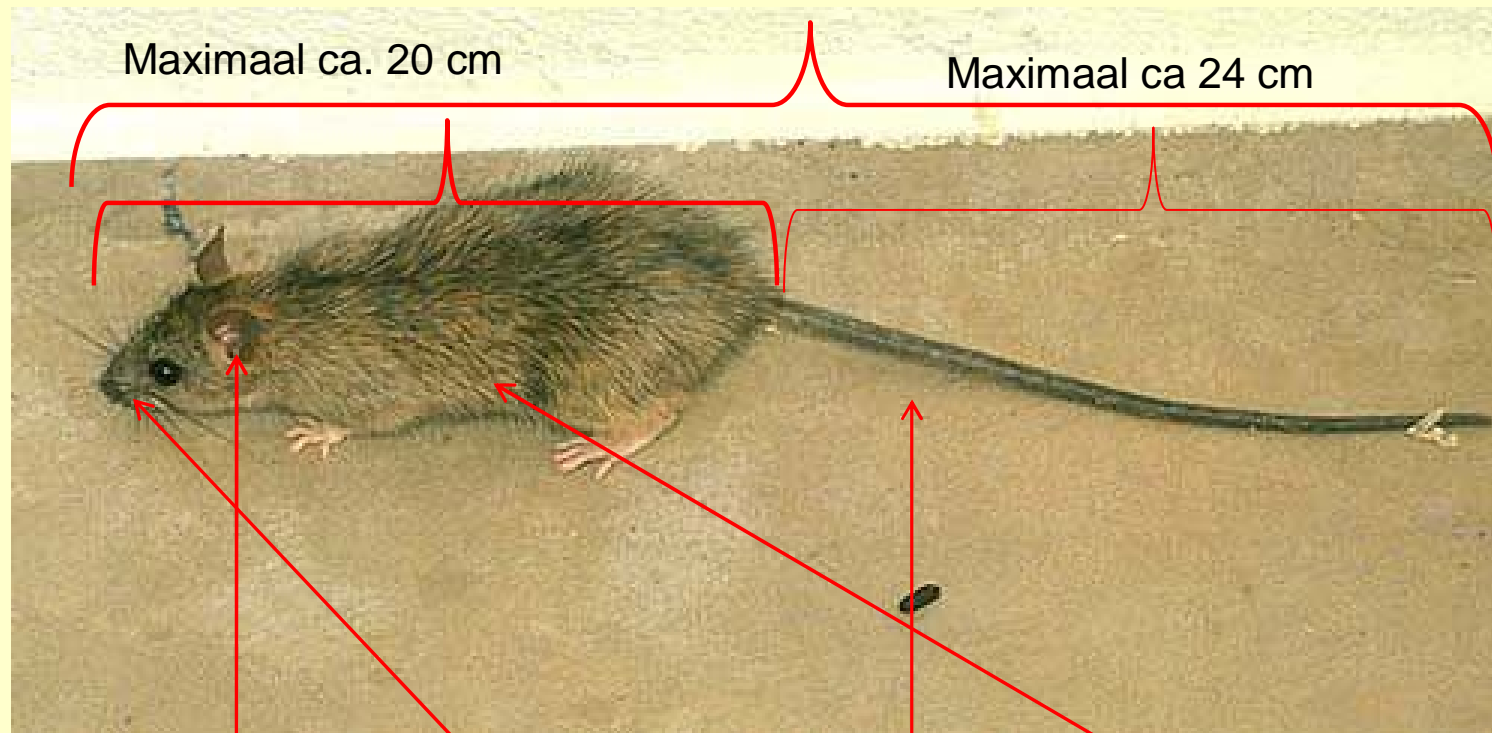


Achtergrond van de samenwerking

- Toename meldingen zwarte ratten in Leudal, ook bij burgers
 - Ervaringen uit de pilot in Nederweert
 - Melding van zwarte rattenprobleem in o.a. Echt – Susteren
 - Informatie over zwarte ratten in Weert en in de grensgebieden België en Noord Brabant
 - Vermoeden van zwarte ratten in Peel & Maas en in Maasgouw
 - De lastige bestrijding van de zwarte rat
-
- Gezamenlijk overleg met de burens
 - Overleg met de professionals: LLTB, plaagdierbestrijders
 - Overleg met de provincie Limburg

WIJ GAAN ER SAMEN IETS AAN DOEN !

Wie is de zwarte rat?



Maximaal ca. 20 cm

Maximaal ca 24 cm

Oren tot over de ogen

Staart langer dan het lichaam

Vrij spitse snuit

Vrij slanke bouw

Verspreiding van de zwarte rat in Nederland en België



- NL: Noord Brabant
Noord Limburg
Zeeuws Vlaanderen
Gelderland
Grote havengebieden
- B: Limburg
Antwerpen
Groot Vlaanderen
Franse grens

Komt alleen voor in gebouwen en directe omgeving

Problemen en risico's van de zwarte rat

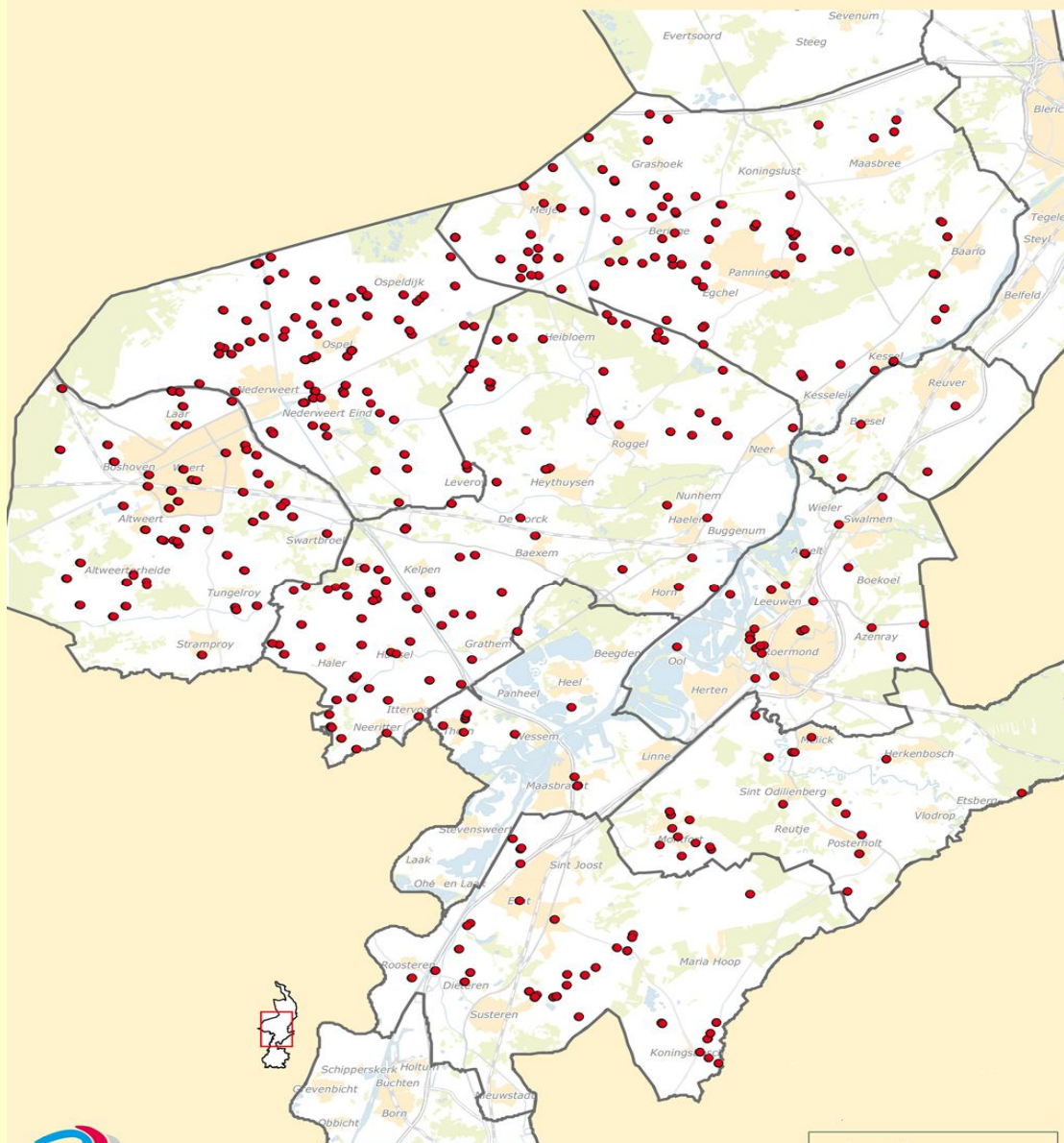
- Zeer vruchtbaar = plaagaantallen
- Lastig te vangen
- Voedselconcurrent andere dieren
- Voedselvervuiling en productvernietiging
- Hoog oplopende extra voerkosten
- Onrust in de stallen
- Knaagschade
 - isolatie
 - kabels en leidingen
- Drager van ziektes: Hantavirus, Q-koorts, voedselvergiftiging
- Geen grenzen

Basis voor effectieve bestrijding

Fase 1

- Vakkennis op het gebied van ongediertebestrijding
 - voorlichting en opleiding eigen medewerkers
- Bewustwording van burgers en bedrijven
 - overlast van het dier
 - gezondheid
 - economisch
 - eigen mogelijkheden ter preventie
 - alleen op de wereld
- Inzichtelijk maken van de problematiek
- Samenwerking van diverse partijen stimuleren

ENQUETERESULTAAT ZWARTE RAT OKTOBER 2010



Legenda

- zwarte rat gesignaleerd in de afgelopen 12 maanden

Samenwerking wie ?

LLTB

Provincie Limburg

SKP

Nederweert
Weert
Leudal
Maasgouw
Echt-Susteren
Roerdalen
Roermond
Beesel
Peel en Maas



Overige deskundigen

Burgers & bedrijven

Samenwerkende
plagdierbestrijdingsbedrijven

Fase 2: Plan van Aanpak opstellen

- Doelstelling van fase II :
Komen tot een plan van aanpak waarbij de populatie zwarte ratten in het gebied van de 8 deelnemende gemeenten gezamenlijk terug kan worden gedrongen tot een **duurzaam beheersbaar niveau**.
- Werkwijze naar een duurzaam beheersbaar niveau:
 - Traditionele bestrijding
 - Voorlichting
 - Samenwerking

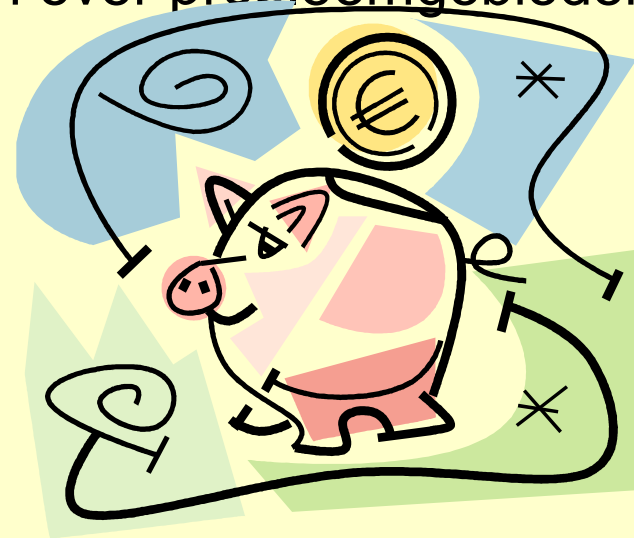


Dit duurzame beheersbare niveau dient in stand gehouden te worden door het **gezamenlijk** implementeren van een goed functionerend **beheersplan** door de gemeenten én door een goede **samenwerking** met het bedrijfsleven.

Afspraken fase 2

Interne beslispunten bij gemeenten

- Erkennen zorgplicht en wettelijke taken
- Mensen en middelen beschikbaar stellen
- Afstemming gemeentebeleid op het gezamenlijk beleid
- Interne afspraken over informatievoorziening bij sloop en leegstand van bedrijfsgebouwen en over probleemgebieden zwarte rat



Gezamenlijke beslispunten

- **Centraal meldpunt voor de monitoring van het probleem.**
- **Organisatie en beleid op elkaar afstemmen**
- **Samenwerking met brancheorganisatie(s) en | professionele plaagdierbestrijders vorm geven**
- **Quick scan en 1e inspectieronde samen met de samenwerkende plaagdierbestrijders.**
- **Toezicht door gemeenten op de juiste bestrijding. Niet alleen bij brandhaarden**
- **Handhaving bij burgers en bedrijven bij niet nakomen van de adviezen**

Fase 3: Uitvoering van het plan van aanpak

- Quick scan uitgevoerd in 8 gemeenten
- Bestrijding bij burgers direct opgepakt
- 1e Inspectieronde opgestart bij bedrijven die (mogelijke) brandhaarden zijn
- Contacten gelegd met de Noord-Limburgse gemeenten
- Eerste contacten gelegd met de Noord-Brabantse gemeenten
- Eerste contacten gelegd met de collegae in België

**Te bereiken resultaat:
Die zien we bijna nooit meer terug ???**



VRAGEN ??

- Neem dan contact op met:
- Ing. Marleen Verboeket, Gemeente Leudal
- h.verboeket@leudal.nl